

PROSHOCKICE™

Um passo à frente da Criolipólise

PROSHOCK
ICE™



O que é?

Criolipólise

Arrefecimento controlado extra-corporal capaz de induzir a apoptose das células adiposas

+

Ondas de Choque

Ondas acústicas caracterizadas por um ciclo extremamente curto e uma pressão extremamente elevada (cerca de 1000 vezes superior às ondas ultra-sónicas)

A ÚNICA SOLUÇÃO

PARA A GORDURA FIBROSA E CELULITE EDEMATOSA A ESCLERÓTICA (I, II e III).

Proshockice™ é o novo e único dispositivo médico que utiliza a mais recente tecnologia patenteada **ISL™** (Ice-Shock-lipolysis) que une um arrefecimento controlado até -5°C ao poder das ondas de choque com uma pressão até 500Bar.

Proshockice™ é o ÚNICO dispositivo que permite ao médico TRATAR de forma SEGURA, EFECTIVA e RÁPIDA Gordura Localizada Fibrosa e Celulite em todos os seus estágios pois não só desencadeia o processo de apoptose nas células do tecido adiposo como efectua uma ginástica vascular extremamente benéfica capaz de estimular a circulação nas áreas afectadas promovendo ainda a ruptura dos processos fibrosos associados a Gordura Localizada em pacientes a partir dos 30 anos e Celulite Fibrosa a Esclerótica.



Tecnologia ISL™

Nova tecnologia patenteada - Um passo à frente da Criolipólise

Criolipólise

O estudo de Coleman et al de 2009 concluiu que é possível atingir uma redução de cerca de 20% de espessura do tecido adiposo após dois meses e de 25% após 6 meses submetendo o paciente a duas sessões de 60 min. de criolipólise com intervalo de 30 a 60 dias.

A tecnologia Ice-Shock-Lipolysis™ surge como uma evolução ao reconhecido método de eliminação de gordura por arrefecimento: Criolipólise.

A tecnologia ISL™ prevê um arrefecimento controlado do tecido a uma temperatura negativa capaz de induzir um processo inflamatório no tecido levando à apoptose das células adiposas (deixando a pele e restantes estruturas intactas). Estudos histológicos confirmam a redução gradual e selectiva da espessura do tecido adiposo, além disso, a perturbação causada pelo impulso das ondas de choque aplicadas após o arrefecimento, estimulam a micro-circulação no tecido sub-cutâneo. **A tecnologia ISL™ não só melhora a estabilidade do tecido conectivo, a estrutura**

da pele e causa a redução do tecido adiposo como estimula a actividade metabólica no tecido sub-cutâneo. De facto a neoangiogenese promovida pelo impacto das ondas de choque radiais determina um **maior aporte de oxigénio e nutrientes com um forte impacto positivo na drenagem linfática.** As ondas de choque radiais têm ainda a capacidade de destruição de eventuais processos fibrosos comuns a acumulações adiposas mais antigas, bem como provaram ser eficazes no aumento da espessura do tecido cutâneo e indução da síntese de colagénio. **A tecnologia ISL™ permite obter resultados superiores visíveis desde o primeiro dia** conferindo maior motivação ao médico e ao paciente. [Ver Antes/Depois em baixo.](#)

exemplos

ANTES



APÓS 1 Sessão



APÓS 3 Sessões

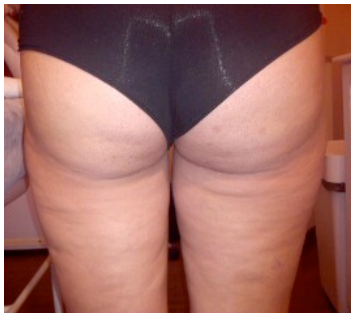


15 Dias

ADIPOSIDADE

2 a 6 sessões semanais ou quinzenais

ANTES



APÓS 1ª Sessão



**IMEDIATAMENTE
APÓS 2ª Sessão**



15 Dias

ANTES



APÓS 1ª Sessão



**IMEDIATAMENTE
APÓS 2ª Sessão**



15 Dias

CELULITE

2 a 6 sessões semanais ou quinzenais

A n t e s | D e p o i s

O Primeiro TRATAMENTO Eficaz em Celulite

Arrefecimento e Ondas de Choque Radiais

A sinergia entre ondas de choque e frio, quando aplicada sobre áreas afectadas com celulite traz-nos um imenso **benefício nunca antes conseguido e que nenhum outro equipamento nos consegue proporcionar**: Enquanto o arrefecimento da área promove a contracção dos vasos sanguíneos, as ondas de choque promovem a dilatação dos mesmos e a ruptura das fibras que aprisionam os nódulos adiposos da celulite e que são responsáveis pela inestética aparência casca de laranja. Tal dualidade, promove uma **ginástica vascular e génese de novos vasos** o que aporta benefícios comprovados na gradual eliminação dos processos celulíticos. Como sabemos, a celulite é, antes de mais, um problema circulatório que desencadeia um ciclo vicioso de acontecimentos que levam à constante evolução do problema. **Até hoje dispúnhamos de meios que nos permitiam apenas atenuar o aspecto inestético da celulite**, agora,

com a PROSHOCKICE™ é possível **TRATAR** celulite quebrando o seu ciclo:

PROBLEMA 1 - Circulação mais lenta e consequente retenção de líquidos

SOLUÇÃO - Estimulação da circulação.

PROBLEMA 2 - Permeabilidade dos vasos linfáticos e consequente inflamação e edema das células adiposas

SOLUÇÃO - Efeito anti-inflamatório do gelo e apoptose das células adiposas

PROBLEMA 3 - Processos fibrosos em consequência da inflamação gerada no tecido e encapsulamento das células adiposas com formação de nódulos e macro-nódulos visíveis à superfície

SOLUÇÃO - Ruptura das fibras graças à acção das ondas de choque.

*Onde outros vêem barreiras
Criamos soluções*

 cfeelings

